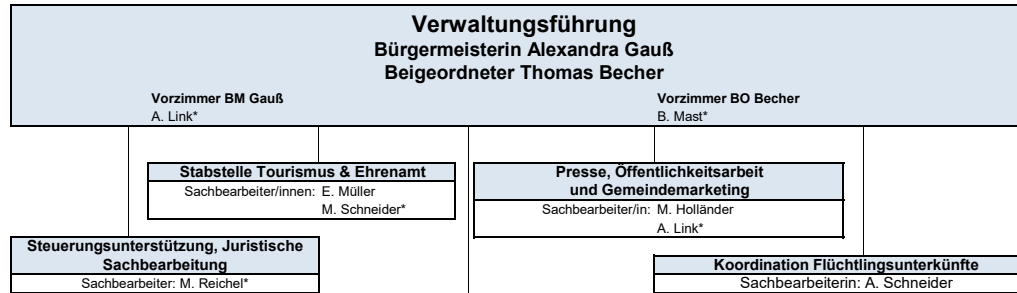
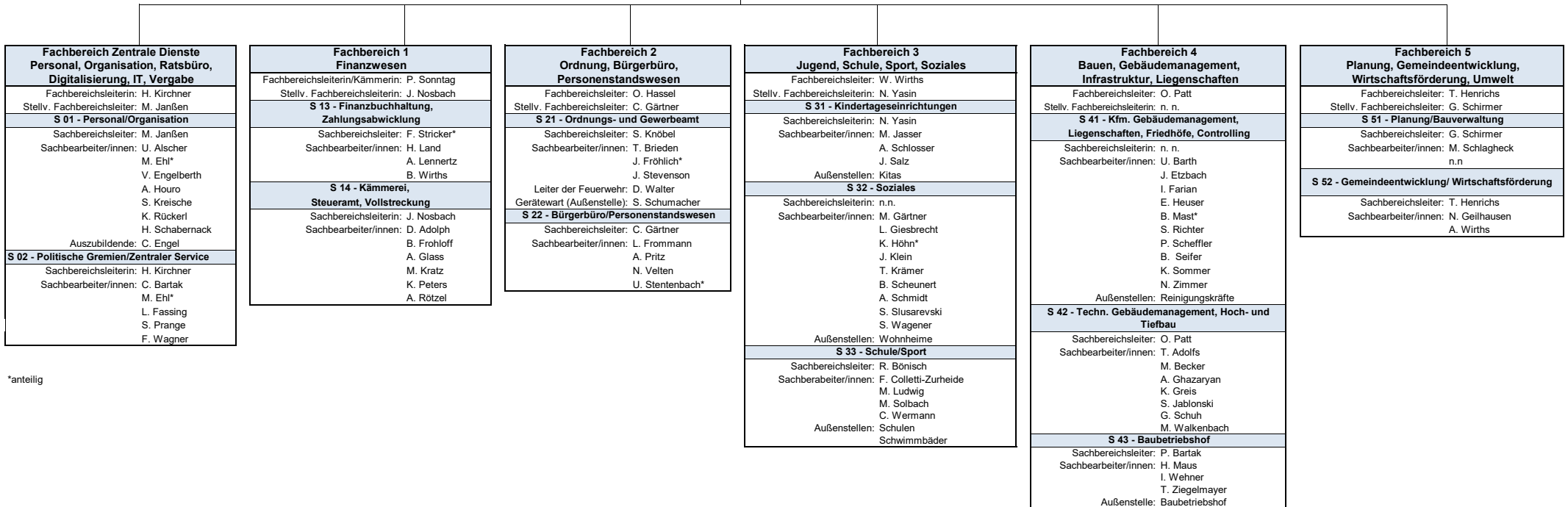


Verwaltungsgliederungsplan

Personalrat
Vorsitzender: J. Fröhlich*
Stellv. Vorsitzender: T. Krämer*
Beisitzer/innen: D. Mindel
S. Neu
K. Willmeroth
A. Mantei
F. Stricker*
Gleichstellung/Behindertenbeauftragte
Gleichstellungsbeauftragte: K. Höhn*
Schwerbehindertenvertretung
Schwerb. Beauftragter: U. Stentenbach*
Stellv. Schwerb. Beauftragte: M. Schneider*
Datenschutzbeauftragter
Datenschutzbeauftragter: M. Reichel*



Gemeindewerke Windeck
Betriebsleiterin: H. Hamann
Stellv. Betriebsleiterin: I. Radu
Sachbearbeiter/innen: A. Borbones
S. Etzbach
J. Felbel
C. Gropp
S. Thiel
S. Wikinger



*anteilig